

# 守っていますか？

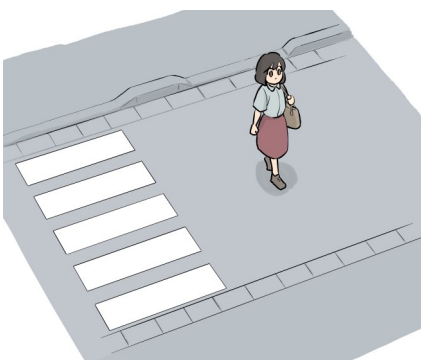
# 歩行者の交通ルール

## 赤信号で渡らない



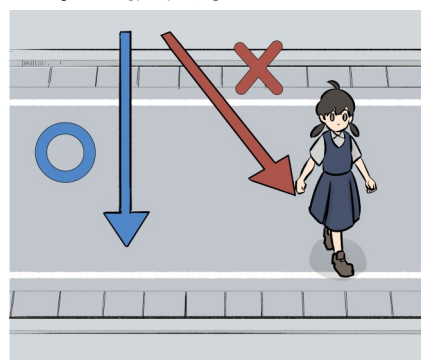
道路交通法 第7条  
(2万円以下の罰金または料料)

## 横断歩道の付近では 横断歩道を渡る



道路交通法 第12条第1項・第15条  
(2万円以下の罰金または料料)

## 斜め横断をしない



道路交通法 第12条第2項・第15条  
(2万円以下の罰金または料料)

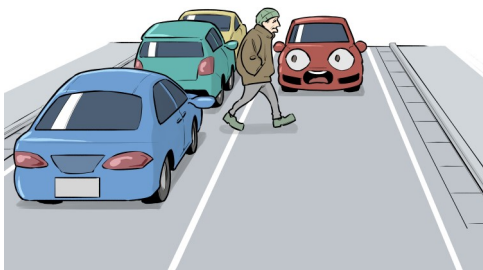
## 車両の直前や直後を横断しない

[走行車両]

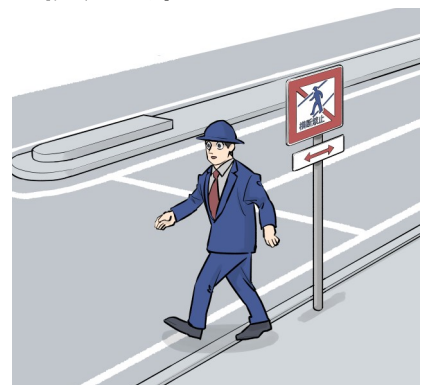
[停止車両・駐車車両]



道路交通法 第13条第1項・第15条  
(2万円以下の罰金または料料)



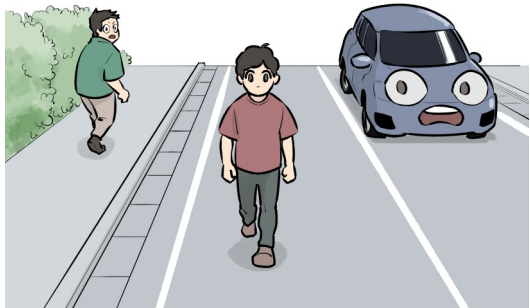
## 横断禁止場所を 横断しない



道路交通法 第13条第2項・第15条  
(2万円以下の罰金または料料)

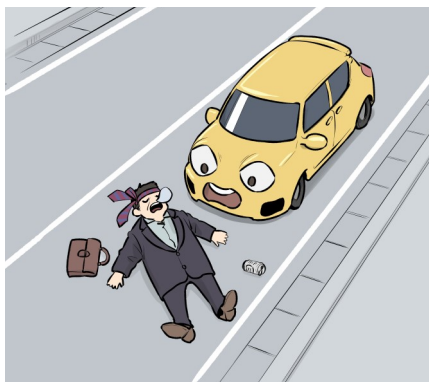
## 歩道等のある道路では

## 車道を歩かない



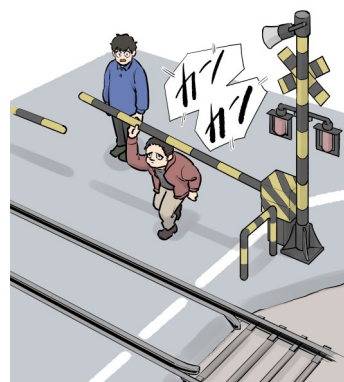
道路交通法 第10条第2項・第15条  
(2万円以下の罰金または料料)

## 道路で寝ない



道路交通法 第76条第4項第2号  
(5万円以下の罰金)

## 遮断踏切に入らない



鉄道営業法 第37条  
(1万円未満の料料)



# 神奈川県警察

